



Instance stratégique régionale des inégalités sociales en santé

Bretagne



Jeudi 3 octobre 2024



Ouverture

- **Madame Elise Noguera,**
Directrice générale de l'ARS Bretagne
- **Madame Claire Muzellec-Kabouche,**
Commissaire à la lutte contre la pauvreté

Ordre du jour

- 14h00 à 14h30 : introduction
- 14h30 à 15h15 : mise en place en Bretagne d'un comité d'appui scientifique aux ISS : présentation et perspectives
- 15h15 à 15h30 : pause
- 15h30 à 16h30 : intervention de Paul-Loup Weil-Dubuc, chercheur, sur la question de l'injustice des inégalités sociales de santé

Présentation du comité d'appui scientifique de réduction des ISS

Philippe Lyet,

Directeur HDR en charge de la coordination scientifique (Grande Ecole des Solidarités)

Anthony Le Bot

Directeur adjoint Prévention et Promotion de la santé (ARS Bretagne)

Camille Barbier-Bouvet

Référente santé-précarité et inégalités sociales de santé (ARS Bretagne)

— Missions du comité

Le comité d'appui scientifique conseillera et orientera l'ARS sur le sujet des ISS. Plus particulièrement, le comité aura pour missions de :

- Identifier les avancées scientifiques susceptibles sur les ISS,
- Favoriser une recherche interdisciplinaire sur les causes et les mécanismes des ISS,
- Sensibiliser à une approche par les déterminants sociaux de la santé plus que par maladies,
- Développer des méthodes d'évaluation des interventions dans le domaine des ISS,
- Soutenir les évolutions de pratiques et l'outillage des acteurs sur les questions relatives aux déterminants sociaux de la santé, au gradient social et à l'universalisme proportionné,
- Aider l'ARS à renforcer ses leviers et opportunités d'action de réduction des ISS (identifier les besoins, formuler des propositions d'orientations annuelles...)
- Organiser des temps de partage de ses travaux.

Membres du comité

Critères de sélection des membres : pluridisciplinarité, parité femme/homme, âges différents, représentants régionaux et nationaux.

- **Stephanie RENARD (Droit public)** MCF HDR en droit à l'Université de Bretagne Sud, membre du laboratoire Lab-Lex
- **Aurore LORETTI (Sociologie et éthique)** MCF au centre d'éthique médicale du laboratoire Ethics à l'université catholique de Lille. Ouvrage « La fabrique des inégalités sociales de santé »
- **Fanny JEDLICKI (Sociologie)** MCF en sociologie à l'université Rennes 2. Membre du laboratoire LiRIS.
- **Pierre-Antoine CHAUVIN (sciences politiques)**, enseignant-chercheur en sciences politiques à l'EHESP, membre du laboratoire Arènes
- **Eric BRETON (santé publique)**, Ph.D., professeur en promotion de la santé à l'EHESP, membre du laboratoire Arènes (CNRS 6051-INSERM U1309).
- **Anne-Cécile HOYEZ (géographie de la santé)** chargée de recherche CNRS, affectée à l'UMR ESO CNRS/Université Rennes 2, membre du laboratoire ESO
- **Cinzia GUARNACCIA (psychologie)**, MCF HDR en psychologie à l'Université Rennes 2, membre du laboratoire LP3C

Fonctionnement du comité

— Co-portage Grande école des solidarités et ARS

— **Deux journées de réunions par an**

- Matin: Le comité se prononce sur des dossiers présentés par l'ARS relatifs à des actions, projets, initiatives, etc., visant la lutte contre les ISS.
- AM: Le comité tire les leçons de la matinée, travaille sur des préconisations scientifiques générales sur les ISS et sur leur traductions opérationnelles (notes d'orientation, recommandations, préconisations thématiques et méthodologiques pour les études et statistiques, outils d'évaluation, préparation de la journée annuelle de séminaire).

— Participation du comité à **l'instance stratégique régionale de lutte contre les ISS** en 2024 et 2026

— Organisation en 2025 et en 2027 de **journée de séminaire**, l'une à disposition des professionnels, l'autre à destination du grand public.

— **Financement** : 35 000 € par an

— Calendrier

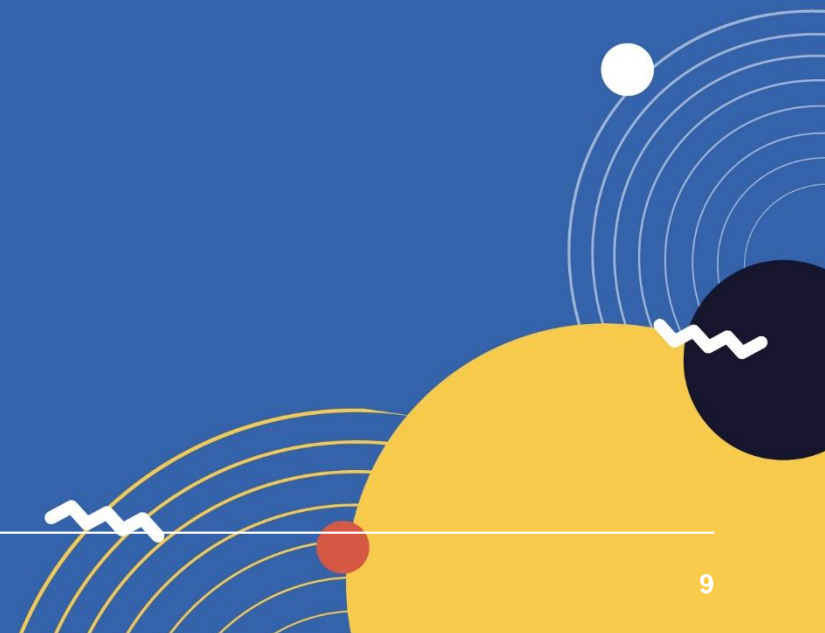
— **Présentation du comité ce jour**

— **Première journée de réunion** du comité le 10 décembre 2024

— **Sujets de travail :**

- Sujets de travail pré-identifiés ARS: Campagne HPV, Mon bilan prévention Santé ruralité / santé mentale, les leviers pour agir et les actions remarquables...
- Sujets de travail à co-définir avec les chercheurs et chercheuses

Pause



L'injustice des inégalités sociales de santé

Paul-Loup Weil-Dubuc, chercheur philosophe spécialiste des questions de santé



Merci

