

Objectifs :

- Protéger la santé des enfants par le choix de produits sains, la bonne utilisation de produits cosmétiques, et l'écoconception des soins prodigués
- Préserver la santé des professionnels au quotidien
- Réduire l'impact environnemental et économique lié aux produits cosmétiques utilisés

Définition:

Selon [l'ANSM](#), un produit cosmétique correspond à « toute substance ou tout mélange destiné à être mis en contact avec les parties superficielles du corps humain (épiderme, systèmes pileux et capillaire, ongles, lèvres et organes génitaux externes) ou avec les dents et les muqueuses buccales en vue, exclusivement ou principalement, de les nettoyer, de les parfumer, d'en modifier l'aspect, de les protéger, de les maintenir en bon état ou de corriger les odeurs corporelles (article 2 règlement cosmétique et article L.5131-1 du CSP) . »

Un produit cosmétique est un mélange de composés chimiques naturels et/ou synthétiques. Il peut s'agir de produits à appliquer directement et/ou rincer.

Nous intégrons les produits d'incontinence dans cette catégorie également au regard du contact cutané.



Contexte :

Les produits cosmétiques que nous utilisons quotidiennement ne sont pas toujours inoffensifs. Beaucoup contiennent des molécules toxiques (allergènes, perturbateurs endocriniens, irritants...) qu'il faut savoir identifier pour les éviter.

Les allergènes

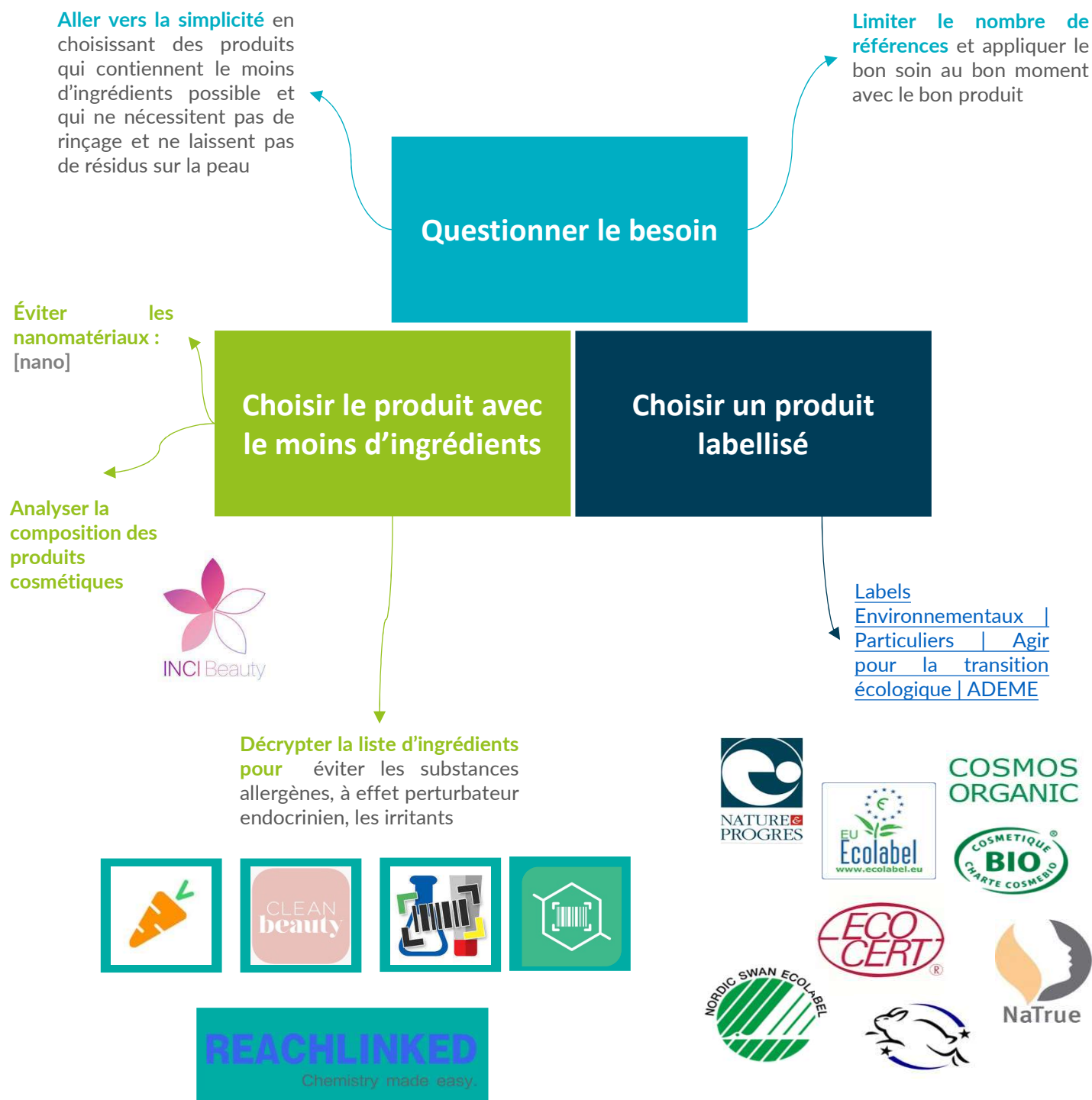
Les allergènes cosmétiques sont des substances présentes dans de nombreux produits cosmétiques. Elles proviennent essentiellement des ingrédients parfumants utilisés dans les produits cosmétiques (parfums, huiles essentielles...). Ces substances allergènes peuvent provoquer des réactions allergiques. C'est pourquoi, afin d'informer les utilisateurs de ces produits de leur présence, celle-ci doit obligatoirement être mentionnée sur l'étiquetage des produits. Aujourd'hui, la liste des allergènes soumis à l'étiquetage pour les cosmétiques comprend 82 molécules (contre 26 initialement). : [Table 13-1: Established contact allergens in humans. - Figures and Tables - European Commission \(europa.eu\)](#)

Les perturbateurs endocriniens

es perturbateurs endocriniens (PE) représentent des composés chimiques, qu'ils soient synthétiques ou naturellement présents dans certains végétaux, susceptibles de perturber le fonctionnement du système hormonal. Cette perturbation peut engendrer des conséquences néfastes sur la santé à la fois de l'individu exposé et de sa descendance. En France, 180 PE ont été officiellement reconnus, et à partir du printemps prochain, ils devront être clairement identifiés sur les emballages. De surcroît, on recense actuellement environ 800 substances chimiques présentant des propriétés perturbatrices endocriniennes avérées ou suspectées, bien que l'absence d'une liste officielle soit notée. Les PE les plus connus et couramment utilisés sont sur [Produits cosmétiques - Les fiches des molécules toxiques à éviter - Conseils - UFC-Que Choisir](#)



Méthodologie et outils :





PRATIQUES EXEMPLAIRES

brocliande
communauté

Description

L'établissement a fait le choix d'utiliser quotidiennement des couches lavables fabriquées en France à proximité de la crèche et achetées en 2019. Pour la crèche d'une capacité de 16 places, cela représente :

- 15 couches tailles 11-25kg
- 12 couches taille 3-9kg.

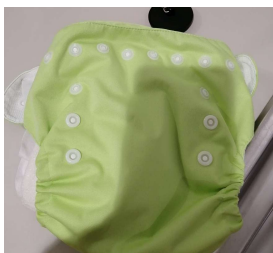
Coût : 2 016€ et depuis 2019, aucun réassort n'a été nécessaire.

Ces couches sont lavées et séchées en interne dans la buanderie. Les inserts sont séchés en sèche-linge et les enveloppes à l'air libre. Les changes s'effectuent toutes les deux heures.

Les enfants repartent de la crèche avec des couches jetables saines.

Ce choix est complété par l'usage de gants lavables utilisés pour le change à l'eau et au savon.

Les parents ont été sensibilisés aux couches lavables et encouragés à adopter cette méthode de change via l'aide financière octroyée par la communauté de communes : chaque famille ou assistant maternel remplissant les critères définis pourra obtenir une aide de 40% du prix d'achat TTC d'un lot de couches lavables neuves dans une limite de 200€ (400€ pour les assistants maternels).



Couches lavables



Gants lavables

Résultats

- Préservation de la santé des bébés: aucun produit chimique en contact avec la peau de bébé, les fibres naturelles laissent respirer la peau
- Satisfaction des équipes : Les équipes sont satisfaites et ne remontent aucune gêne quant à la logistique quotidienne et/ou les odeurs.
- Retour sur investissement : Une analyse économique a été effectuée avant l'ouverture, mettant en avant une économie d'environ 10 000 euros sur 5 ans. Le stock initial s'est révélé adéquat, n'ayant pas nécessité de renouvellement depuis un certain laps de temps, ce qui témoigne de la durabilité et des économies potentielles lorsqu'une maintenance appropriée est assurée.
- Réduction de la quantité de déchets produits



Facteurs clés de réussite

- ☐ Bénéficier de l'appui de la communauté de communes
- ☐ Agencer les locaux de manière à faciliter la logistique liée aux lavages et séchages des couches (porte coulissante entre la salle de change et la buanderie évitant le port de charges lourdes)





Les EAJE accompagnées témoignent !

Freins rencontrés	Leviers d'actions
<ul style="list-style-type: none"> ○ Adhésion des parents et des professionnels ○ Coût des produits cosmétiques sains / labellisés ○ Nombreuses campagnes de publicité faisant la promotion des cosmétiques enfants ○ Pression des fournisseurs ○ Diffusion de conseils malavisés ○ Culpabilisation des parents et des professionnels 	<ul style="list-style-type: none"> ✓ Inscription du choix des cosmétiques dans le projet d'établissement ✓ Cartographie et réduction du nombre de références ✓ Accompagnement des référents santé et des médecins ✓ Sensibilisation et communication sur la composition des cosmétiques ✓ Adaptation des tenues / limitation de l'exposition au soleil pour éviter l'application de crèmes solaires dès que possible



- Faire au mieux et pas à pas
- Organiser régulièrement des ateliers de sensibilisation auprès des professionnels et des familles