

Rapport à la nature

Un contact plus étroit avec la nature contribue à un cadre plus apaisant et favorable au bien-être, notamment pour les plus jeunes, chez qui il éveille les sens et favorise le développement de la motricité à travers des expériences enrichissantes.

Dans les équipements accompagnés par les Caf, cette relation à la nature peut être encouragée de multiples façons : par l'intégration du végétal dans les espaces intérieurs et extérieurs, par l'aménagement d'environnements favorisant la biodiversité, par la mise en place d'initiatives pédagogiques autour de la faune et de la flore...



Le saviez-vous ?

- En France, en 2023, 16% des espèces sont éteintes ou menacées. (ONB)
- 37% des Français disent se rendre dans la nature tous les jours. (SDES)
- Seulement 20% des habitats naturels sont en bon état en France. (ONB)

Les idées reçues

✗ Favoriser la diversité des insectes, c'est faire rentrer des nuisibles dans son équipement

✓ Encourager la présence d'insectes, par exemple avec un hôtel à insectes, favorise surtout les espèces dites « auxiliaires » (coccinelles, papillons...), qui aident justement à réguler naturellement les nuisibles.

✗ Végétaliser un petit espace intérieur n'a pas d'intérêt

✓ Même à petite échelle, introduire des plantes en intérieur améliore la qualité de l'air et contribue à un environnement plus agréable et apaisant.

✗ Un enfant ne doit pas sortir s'il pleut ou s'il fait froid

✓ Le jeu en extérieur est bénéfique pour la santé physique et mentale des enfants, y compris par temps frais ou humide. L'air extérieur participe même au renforcement de leurs défenses immunitaires.

Par où commencer pour agir efficacement ?



Installer un mur végétal intérieur

- 1 **Planifier l'installation** : Évaluer l'espace disponible et la faisabilité du projet, choisir le type de mur végétal adapté et sélectionner les plantes avec l'aide d'experts.
- 2 **Mettre en place le mur** : Installer les plantes et former le personnel à leur entretien pour assurer la pérennité du mur végétal.
- 3 **Valoriser et sensibiliser** : Utiliser le mur comme support pédagogique lors d'ateliers avec les bénéficiaires, tout en communiquant sur le projet pour en faire un élément différenciant de l'équipement.

Pour encore plus d'idées, notamment sur la sensibilisation à la biodiversité locale, consultez la [bibliothèque d'actions](#).



Quelques co-bénéfices des initiatives favorisant le contact avec la nature

- Un meilleur développement de la motricité et des capacités sensorielles chez les plus jeunes
- Un environnement de travail plus apaisant, moins sujet au stress et à l'anxiété
- Un renforcement du système immunitaire
- Une dynamisation des liens sociaux par la transmission des savoirs sur la biodiversité
- Une valorisation de l'image de l'équipement
- Une régulation naturelle des températures
-

Une bonne pratique mise en place dans le réseau

Le développement de l'apprentissage en plein air dans les centres de loisirs parisiens, avec des espaces aménagés dans les bois et les espaces verts, permet de proposer des animations et activités pédagogiques et ludiques pendant l'été.

Ce projet, fruit de plusieurs mois de collaboration entre les équipes des ALSH et les services municipaux, constitue une initiative inspirante pour d'autres territoires, en particulier urbains.

Quelques indicateurs pour suivre la bonne avancée de votre démarche



**Total de la surface
extérieure végétalisée (en
m²)**



**Nombre de plantes à
l'intérieur de
l'équipement**



**Nombre de sessions de
sensibilisation/formation
sur la biodiversité**



**Proportion du temps
passé en extérieur par les
bénéficiaires (en %)**

Des partenaires techniques et financiers pour vous aider



Les CAF peuvent vous soutenir tant sur le plan technique que financier dans la mise en place de vos initiatives favorisant le contact avec la nature. Vous trouverez les différentes options de financement proposées par les CAF dans [notre guide dédié](#).



L'Office français de la biodiversité (OFB) accompagne les petites entreprises dans leur engagement en faveur de la nature et de la biodiversité. Il les soutient dans la mesure et l'évaluation de leur impact environnemental, et les aide à traduire ces résultats en plans d'action concrets.



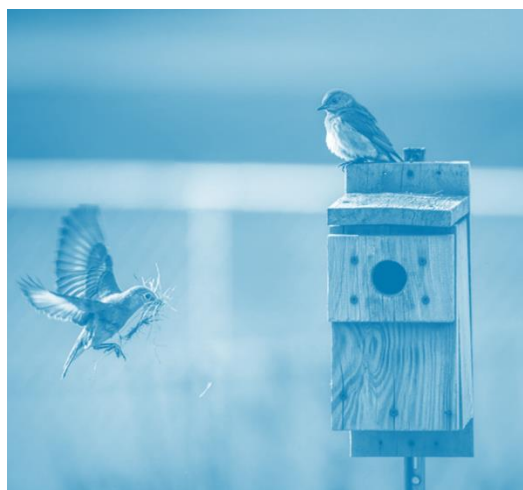
L'ADEME offre un soutien pédagogique aux équipements souhaitant mettre en place ses solutions de biodiversité et des initiatives en rapport avec le contact avec la nature. Elle propose notamment un MOOC pour mieux comprendre les liens entre les bâtiments et la biodiversité.

Les collectivités territoriales et les associations locales jouent un rôle clé dans le développement d'initiatives liées au contact avec la nature et la biodiversité au sein des équipements soutenus par la Caf.

Les territoires accompagnent les structures dans la mise en place de nouvelles pratiques, notamment grâce au fonds biodiversité mis en place par le gouvernement en 2023.

De plus, des organismes comme la Ligue pour la Protection des Oiseaux (LPO) interviennent localement dans les équipements pour mener des activités de sensibilisation.

N'hésitez pas à vous renseigner sur les associations et dispositifs existants près de chez vous pour bénéficier de ces ressources !



Quelques ressources additionnelles pour approfondir vos connaissances sur le sujet

- **Office Français de la Biodiversité** : [Les chiffres de référence sur la biodiversité en France](#)
- **Office Français de la Biodiversité** : [La biodiversité française en déclin](#)
- **Ministère de la transition écologique** : [La biodiversité en France – Synthèse des connaissances en 2024](#)
- **Ministère de la transition écologique** : [Stratégie nationale biodiversité 2030](#)
- **ADEME** : [MOOC Bâtiment & Biodiversité](#)
- **Les pros de la petite enfance** : [Comment concrètement inviter la nature à la crèche ?](#)

Ce que je retiens de la fiche

Les actions que je peux
mettre en place au sein de
mon équipement
