



Objectifs :

Les parties prenantes sont des **individus ou des groupes** qui ont **un intérêt ou sont influencés** par les activités et décisions d'une structure ou d'un projet.

Leur gestion implique l'identification, l'analyse et l'engagement stratégique pour aligner leurs intérêts avec les objectifs de l'organisation et **assurer le succès et la durabilité des initiatives**.

Il y a un triple enjeu à impliquer les parties prenantes dans la démarche en santé environnementale :

➔ RENFORCER LA SENSIBILISATION A LA SANTÉ ENVIRONNEMENTALE



➔ ENGAGER LES PARTIES PRENANTES EXTERNES DANS LA DÉMARCHE DE SANTÉ ENVIRONNEMENTALE



➔ VALORISER ET DIFFUSER LA DYNAMIQUE ET LA MOBILISATION ENGAGÉES



De ce fait, les parents sont des partenaires stratégiques et prioritaires pour les structures de la petite enfance. Il est crucial de les impliquer dans cette démarche en leur fournissant des clés de compréhension et des outils pour adopter des pratiques favorables à la santé de leurs enfants, la leur et celle de leur milieu de vie.



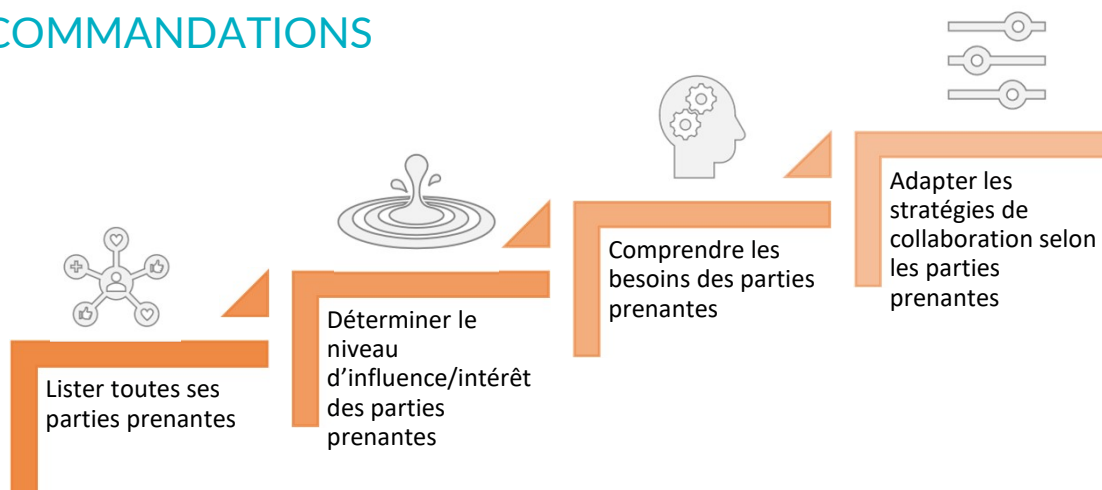
A savoir :

Dans le cadre du développement durable, les organisations élaborent leur matrice de matérialité. Cet outil essentiel les aide à identifier, prioriser et gérer les enjeux les plus critiques pour l'entreprise et ses parties prenantes.

Cette initiative peut également s'intégrer dans une dynamique de santé environnementale. La matrice de matérialité, en tant qu'outil visuel, permet d'identifier, d'évaluer et de hiérarchiser les enjeux essentiels pour les parties prenantes et les opérations de l'organisation.



RECOMMANDATIONS

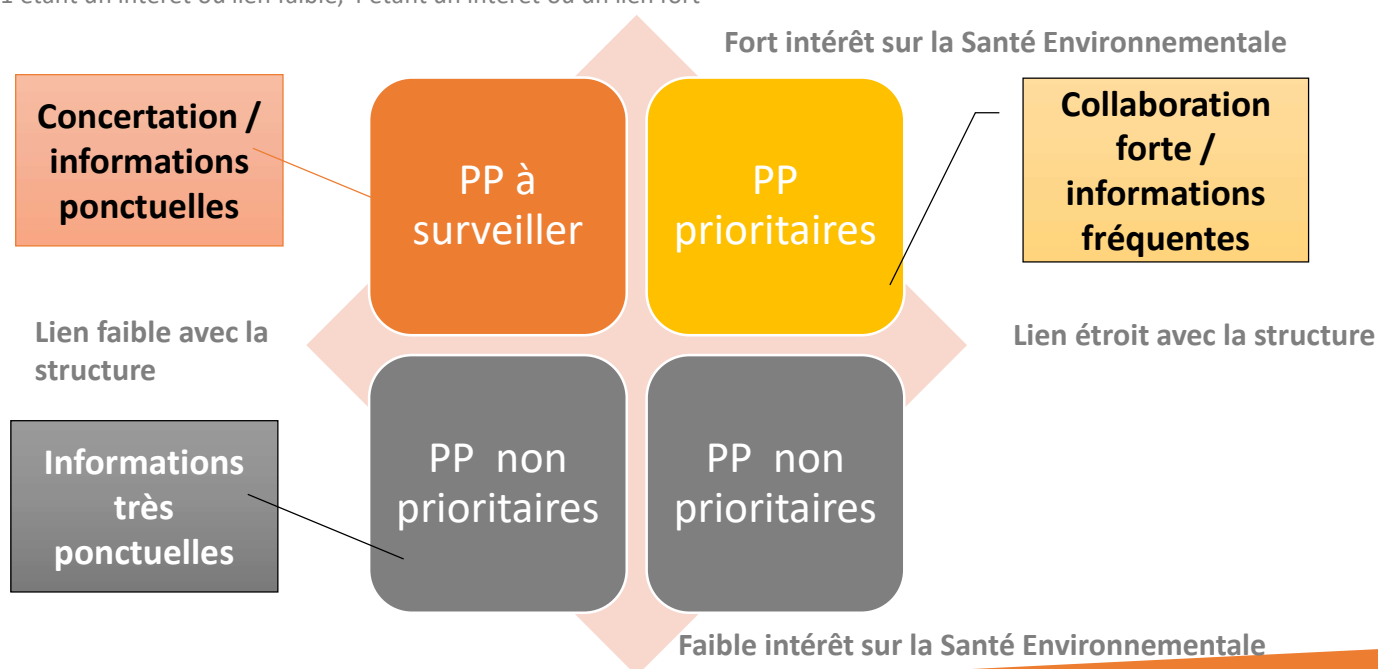




Les outils :

Parties prenantes	Intérêt SE (de 1 à 4*)	Lien avec la structure (de 1 à 4*)	Besoins ou attentes potentiels en matière de Santé environnementale	Opportunités pour l'organisation en cas de réponse aux besoins ou attentes	Stratégie de collaboration
Parents	4	4	Préserver la santé des enfants dans un environnement sain et permettant un bon éveil	Satisfaction des parents Bien être des enfants et des professionnels Fierté des professionnels	Animations et stands d'information ludiques Invitation à participer aux activités
Collectivité	3	4	Répondre à une politique SE de la collectivité Contribuer à l'image et la réputation de la collectivité	Valorisation et mise en avant de la structure Fierté des professionnels Budget ?	Sessions de sensibilisation Visite de la structure Prise de parole dans les journaux internes
Ecoles	3	1	S'inspirer des pratiques mises en place Accueillir des enfants en bonne santé, ayant évolué dans un environnement sain	Diffuser et engager le partage d'expériences SE	Visite de la structure

* 1 étant un intérêt ou lien faible, 4 étant un intérêt ou un lien fort

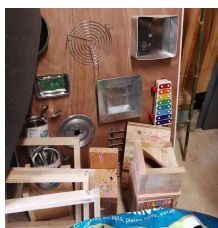


PRATIQUE EXEMPLAIRE

P A Y S D E La Gacilly

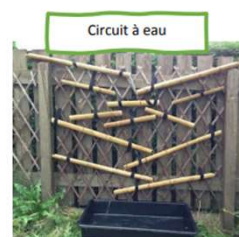
• Description

Le multi-accueil de la Gacilly fait partie de 7 structures proposées sur le territoire de l'Oust à Brocéliande Communauté. Les parents sont invités pleinement à participer à la vie quotidienne du multi-accueil. A cet effet, ils sont informés, sollicités et appelés sur différentes thématiques.



1. Invitation à contribuer à l'aménagement du jardin

Ayant déménagé récemment, le matériel extérieur devait être revu. Dans le cadre de la politique relative à l'éveil à la nature, un appel à candidatures a été lancé afin de fabriquer et/ou personnaliser des nichoirs, parcours sensoriels ludiques ou tableau d'éveil. Ces ateliers sont ouverts aux parents et aux fratries.



2. Incitation à s'engager dans les démarches en faveur de la santé environnementale

La crèche utilise la langue des signes comme un des outils de communication. À la rentrée, un livret initial avec des signes de base a été remis aux parents. Chaque mois, de nouveaux signes sont introduits via des affiches à l'accueil et ajoutés au livret. Cette transmission se veut progressive afin de permettre aux parents d'intégrer plus facilement cette nouvelle manière d'échanger avec leur(s) enfant(s).



3. Faire découvrir l'environnement dans lequel évolue l'enfant

Chaque année, une soirée ludique est organisée pour les parents, leur permettant de parcourir les différentes salles de la structure et d'interagir avec des professionnels. Chaque salle aborde une thématique spécifique, comme le sommeil ou l'alimentation, liée à l'espace visité, offrant ainsi une expérience éducative et immersive. L'événement vise à informer les parents sur les méthodes pédagogiques de la structure et à les encourager à intégrer ces pratiques dans leur quotidien. Les participants reçoivent un passeport qu'ils font tamponner dans chaque salle, ce qui confirme leur participation complète et ajoute un élément de jeu à la visite. L'initiative est complétée par un affichage sur la pédagogie, renforçant la sensibilisation et l'éducation des parents tout au long de l'année.

• Résultats

- Engagement des parents
- Diffuser efficacement les messages et pratiques vertueuses en termes de santé environnementale et ce, en interne et en externe

• Facteurs clés de réussite

- ☐ Réfléchir collectivement aux moyens de faire intervenir les parents
- ☐ Envisager des supports ludiques



Niveau de
difficulté



Coût
financier